

# Vostro 15

3000 Series

## Quick Start Guide

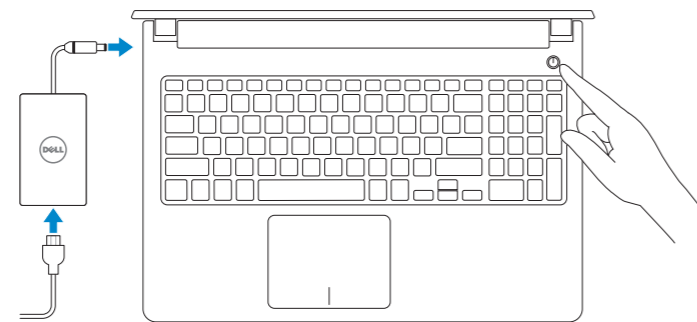
Guide d'information rapide

Hızlı Başlangıç Kılavuzu

دليل البدء السريع

### 1 Connect the power adapter and press the power button

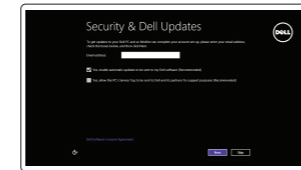
Connectez l'adaptateur secteur et appuyez sur le bouton d'alimentation  
Güç adaptörünü takıp güç düğmesine basın  
توصيل مهأى التيار والضغط على زر التشغيل



### 2 Finish operating system setup

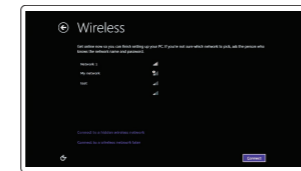
Terminez la configuration du système d'exploitation  
İşletim sistemi kurulumunu tamamlama  
إنهاء إعداد نظام التشغيل

#### Windows 8.1



##### Enable security and updates

Activez la sécurité et les mises à jour  
Güvenlik ve güncelleştirmeleri etkinleştirin  
تمكين الأمان والتحديثات



##### Connect to your network

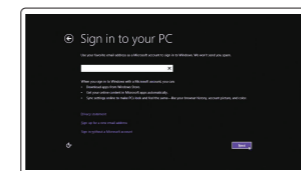
Connectez-vous à votre réseau  
Ağınıza bağlanın  
التوصيل بالشبكة

**NOTE: If you are connecting to a secured wireless network, enter the password for the wireless network access when prompted.**

**REMARQUE :** si vous vous connectez à un réseau sans fil sécurisé, saisissez le mot de passe d'accès au réseau sans fil lorsque vous y êtes invité.

**NOT:** Güvenli bir kablolu ağa bağlanıyorsanız, sorulduğunda kablolu ağ erişimi parolasını girin.

**ملاحظة:** في حالة اتصالك بشبكة لاسلكية مؤمنة، أدخل كلمة المرور لوصول الشبكة اللاسلكية عند مطالبتك.

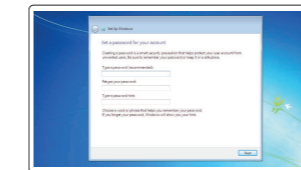


##### Sign in to your Microsoft account or create a local account

Connectez-vous à votre compte Microsoft ou créez un compte local  
Microsoft hesabınıza oturum açın veya yerel bir hesap oluşturun

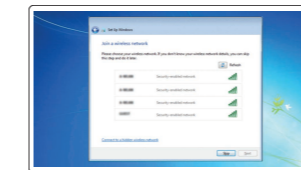
قمب تسجيل الدخول إلى حساب Microsoft أو قم بإنشاء حساب محلي

#### Windows 7



##### Set up password for Windows

Configurez un mot de passe pour Windows  
Windows için parola belirleyin  
إعداد كلمة المرور لنظام Windows



##### Connect to your network

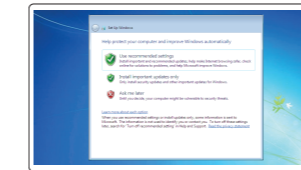
Connectez-vous à votre réseau  
Ağınıza bağlanın  
التوصيل بالشبكة

**NOTE: If you are connecting to a secured wireless network, enter the password for the wireless network access when prompted.**

**REMARQUE :** si vous vous connectez à un réseau sans fil sécurisé, saisissez le mot de passe d'accès au réseau sans fil lorsque vous y êtes invité.

**NOT:** Güvenli bir kablolu ağa bağlanıyorsanız, sorulduğunda kablolu ağ erişimi parolasını girin.

**ملاحظة:** في حالة اتصالك بشبكة لاسلكية مؤمنة، أدخل كلمة المرور لوصول الشبكة اللاسلكية عند مطالبتك.



##### Protect your computer

Protégez votre ordinateur  
Bilgisayarınızı koruyun  
حماية الكمبيوتر

#### Ubuntu

Follow the instructions on the screen to finish setup.

Suivez les instructions qui s'affichent pour terminer la configuration.

Kurulumu tamamlamak için ekrandaki talimatları izleyin.

اتبع الإرشادات التي تظهر على الشاشة لإنهاء عملية الإعداد.

### Locate Dell apps in Windows 8.1

Localisez vos applications Dell dans Windows 8.1  
Dell uygulamalarınızı Windows 8.1'de bulun  
تحديد موقع تطبيقات Dell في Windows 8.1



##### Register your computer

Enregistrez votre ordinateur | Bilgisayarınızı kaydedtirin  
تسجيل الكمبيوتر



##### Dell Backup and Recovery

**Backup, recover, repair, or restore your computer**  
Effectuez une sauvegarde, récupération, réparation ou restauration de votre ordinateur  
Bilgisayarınızda yedekleme, kurtarma, onarma veya geri yükleme yapın  
النسخ الاحتياطي أو الاسترداد أو الإصلاح أو الاستعادة للكمبيوتر الخاص بك



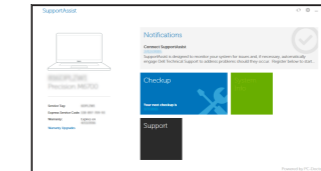
##### Dell Help & Support

Dell aide et assistance | Dell Yardım ve Destek  
تعليمات ودعم Dell



##### SupportAssist Check and update your computer

Recherchez des mises à jour et installez-les sur votre ordinateur  
Bilgisayarınızı kontrol edin ve güncellemeleri yapın  
التحقق من الكمبيوتر الخاص بك وتحديثه



#### Product support and manuals

Support produits et manuels  
Ürün desteği ve kılavuzlar  
دعم المنتج والدلائل

[Dell.com/support](http://Dell.com/support)

[Dell.com/support/manuals](http://Dell.com/support/manuals)

[Dell.com/support/windows](http://Dell.com/support/windows)

[Dell.com/support/linux](http://Dell.com/support/linux)

#### Contact Dell

Contacter Dell | Dell'e başvurun  
الاتصال بـ Dell

[Dell.com/contactdell](http://Dell.com/contactdell)

#### Regulatory and safety

Réglementations et sécurité | Mevzuat ve güvenlik  
ممارسات الأمان والممارسات التنظيمية

[Dell.com/regulatory\\_compliance](http://Dell.com/regulatory_compliance)

#### Regulatory model

Modèle réglementaire | Yasal model numarası  
الموديل التنظيمي

P52F

#### Regulatory type

Type réglementaire | Yasal tür  
النوع التنظيمي

P52F003

#### Computer model

Modèle de l'ordinateur | Bilgisayar modeli  
موديل الكمبيوتر

Vostro 15-3559



0P9GY9A00

© 2015 Dell Inc.

© 2015 Microsoft Corporation.

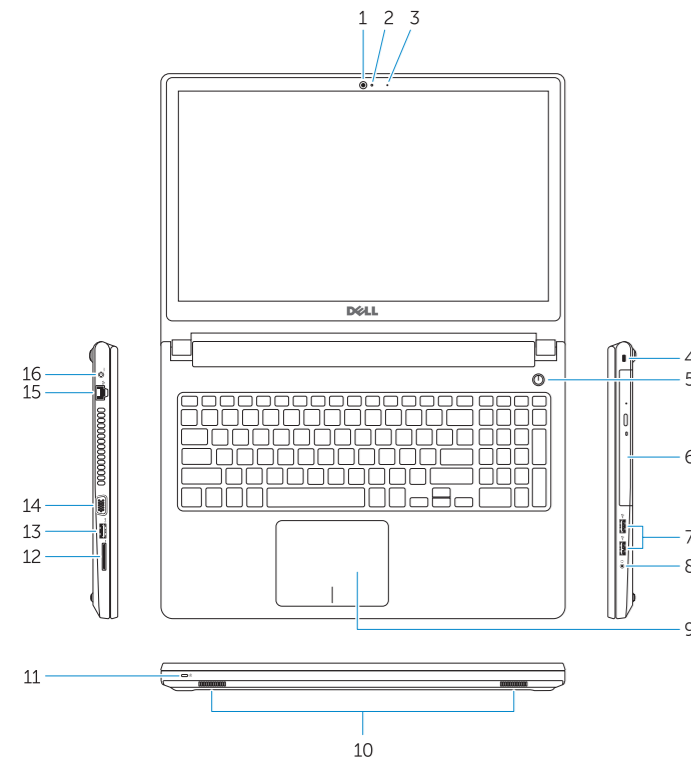
© 2015 Canonical Ltd.

Printed in China.  
2015-07

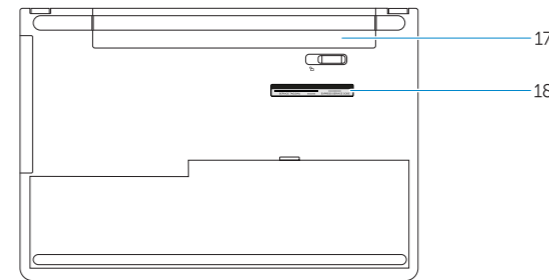


## Features

Caractéristiques | Özellikler | الميزات



1. Camera
2. Camera-status light
3. Microphone
4. Security-cable slot
5. Power button
6. Optical drive
7. USB 2.0 connectors
8. Headset connector
9. Touchpad
10. Speakers
11. Power and battery-status light/  
Hard-drive activity light
12. Memory-card reader
13. USB 3.0 connector
14. VGA connector
15. Network connector
16. Power connector
17. Battery
18. Service-Tag label



1. Caméra
2. Voyant d'état de la caméra
3. Microphone
4. Emplacement pour câble de sécurité
5. Bouton d'alimentation
6. Lecteur optique
7. Ports USB 2.0
8. Port pour casque
9. Pavé tactile
10. Haut-parleurs
11. Voyant d'état de l'alimentation et de la batterie/Voyant d'activité du disque dur
12. Lecteur de carte mémoire
13. Port USB 3.0
14. Port VGA
15. Port réseau
16. Port d'alimentation
17. Batterie
18. Étiquette de numéro de série

1. Kamera
2. Kamera durum ışığı
3. Mikrofon
4. Güvenlik kablosu yuvası
5. Güç düğmesi
6. Optik sürücü
7. USB 2.0 konektörleri
8. Kulaklıkl mikrofon konektörü
9. Dokunmatik yüzey
10. Hoparlörler
11. Güç ve pil durum ışığı/Sabit sürücü etkinlik ışığı
12. Bellek kartı okuyucu
13. USB 3.0 konektör
14. VGA konektörü
15. Ağ konektörü
16. Güç konektörü
17. Pil
18. Servis Etiketi

15. موصل الشبكة
16. موصل التيار
17. البطارية
18. ملصق رمز الخدمة

1. كاميرا
2. مصباح حالة الكاميرا
3. الميكروفون
4. فتحة كبل الأمان
5. زر التشغيل
6. محرك الأقراص الضوئية
7. موصل USB 2.0
8. موصل سماعة الرأس
9. لوحة اللمس
10. مكبرات الصوت
11. مصباح حالة التيار والبطارية/مصباح نشاط محرك الأقراص الثابتة
12. قارئ بطاقة الذاكرة
13. موصل USB 3.0
14. موصل VGA

## Shortcut keys

Touches de raccourci | Kısayol tuşları

مفاتيح الاختصار

- F1** **Mute audio**  
Couper le son | Sesi kapat  
كتم الصوت
- F2** **Decrease volume**  
Diminuer le volume | Ses seviyesini düşür  
خفض مستوى الصوت
- F3** **Increase volume**  
Augmenter le volume | Ses seviyesini artır  
رفع مستوى الصوت
- F4** **Play previous track/chapter**  
Lire le morceau ou le chapitre précédent  
Önceki parçayı/bölümü oynat  
تشغيل المسار/الفصل السابق
- F5** **Play/Pause**  
Lecture/Pause | Oynat/Duraklat  
تشغيل/إيقاف مؤقت
- F6** **Play next track/chapter**  
Lire le morceau ou le chapitre suivant | Sonraki parçayı/bölümü oynat  
تشغيل المسار/الفصل التالي
- F8** **Switch to external display**  
Basculer vers un moniteur externe | Harici ekrana geçiş yapın  
الانتقال إلى الشاشة الخارجية
- F9** **Open Search**  
Ouvrir la Recherche | Aramayı aç  
فتح البحث
- F10** **Toggle keyboard backlight (optional)**  
Activer/Désactiver le rétroéclairage du clavier (en option)  
Klavye ışığını değiştir (isteğe bağlı)  
تبدیل الإضاءة الخلفية للوحة المفاتيح (اختياري)
- F11** **Decrease brightness**  
Diminuer la luminosité | Parlaklığı düşür  
خفض مستوى السطوع

- F12** **Increase brightness**  
Augmenter la luminosité | Parlaklığı arttır  
تقليل مستوى السطوع
- Fn** + **PrtScr** **Turn off/on wireless**  
Activer/Désactiver le sans fil  
Kablosuz özelliğini aç/kapa  
تشغيل/إيقاف تشغيل الاتصال اللاسلكي
- Fn** + **Esc** **Toggle Fn-key lock**  
Verrouiller/Déverrouiller la touche Fn  
Fn tuş kilidini değiştir  
تبدیل قفل مفتاح Fn
- Fn** + **Insert** **Put the computer to sleep**  
Mettre l'ordinateur en veille | Bilgisayarı uykuya al  
إدخال الكمبيوتر في حالة السكون
- Fn** + **H** **Toggle between power and battery-status light/  
harddrive activity light**  
Alterner entre le voyant d'état de l'alimentation et de la  
batterie/voyant d'activité du disque dur  
Güç ve pil durum ışığı/sabit sürücü etkinlik ışığı arasında  
geçiş yap  
قم بالتبديل بين مصباح التيار وحالة البطارية، ومصباح نشاط محرك الأقراص الثابتة

**NOTE:** For more information, see [Owner's Manual at dell.com/support](http://Owner's Manual at dell.com/support).

**REMARQUE:** pour plus d'informations, consultez le *Manuel du propriétaire* à l'adresse [dell.com/support](http://dell.com/support).

**NOT:** Daha fazla bilgi için bkz. *Kullanım Kılavuzu*, [dell.com/support](http://dell.com/support).

**ملاحظة:** لمزيد من المعلومات، راجع دليل المالك على العنوان [dell.com/support](http://dell.com/support).